

## **Aumenta la seguridad en la morcelación**

La primera solución comercial disponible que demuestra aumentar significativamente la seguridad contra el derrame de células en la morcelación eléctrica.

**Nueva: ¡con marcas incluidas!**

# More-Cell-Safe

More-Cell-Safe: La primera solución disponible en el mercado que demuestra aumentar significativamente la seguridad\* contra el derrame de células en la morcelación eléctrica.

Los conceptos quirúrgicos mínimamente invasivos que utilizan la morcelación eléctrica se han desarrollado a lo largo de las décadas y se han generalizado en su uso para la histerectomía y la miomectomía. Se ha informado no sólo de los beneficios, sino también de los riesgos potenciales, incluido el derrame celular intraabdominal, asociados a esta técnica. Una comunicación de la FDA al respecto reveló una prevalencia de 1:352 en caso de malignidad no sospechada, y las declaraciones de numerosas sociedades entretanto confirmaron este orden de magnitud.

More-Cell-Safe (patentado) ofrece ahora una solución para seguir trabajando de la forma laparoscópica preferida encapsulando el proceso de morcelación eléctrica (morcelación dentro de la bolsa) reduciendo el riesgo de derrame celular:

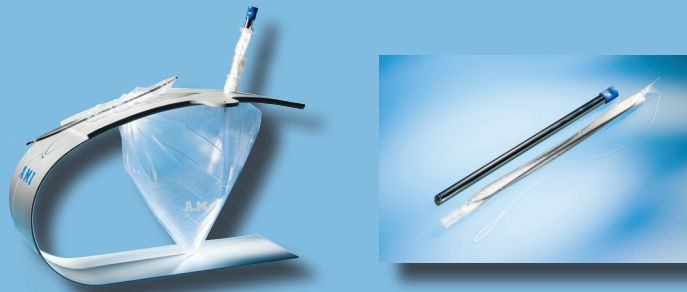
- La técnica quirúrgica sigue siendo la misma (dos puertos de acceso para la morcelación eléctrica)
- Doble bolsa de acceso insuflada con CO<sub>2</sub> para crear un espacio de trabajo
- Visión del tejido circundante de la cavidad abdominal a través de la bolsa transparente
- Protección óptica y cierre a prueba de células para la extracción de la bolsa sin contaminación

## Características de More-Cell-Safe

<b>Diseño de bolsa de 2 puertos:</b>	Tanto la óptica como el morcelador eléctrico pueden introducirse en la bolsa.
<b>Bolsa de más celdas:</b>	La bolsa puede utilizarse con varios tipos de morceladores.
<b>Óptica:</b>	La óptica está protegida por una funda especial, Visi-Shield, para reducir la contaminación.
<b>Ahorra tiempo:</b>	Ahorra tiempo al cirujano después de la morcelación al recoger el líquido y las pequeñas partículas de tejido en la bolsa cerrada a prueba de células.

## More-Cell-Safe se utiliza para:

- histerectomía laparoscópica
- miomectomía laparoscópica



El concepto "in-bag" de More-Cell-Safe ayudará al cirujano a sentirse más seguro con la morcelación, porque reduce el riesgo de la diseminación del tejido morcelado alrededor de la cavidad peritoneal. Esto debería evitar las complicaciones de la morcelación, concretamente la diseminación de tumores malignos insospechados.\*

\*Rimbach S. et al., 2015, A new in-bag system to reduce the risk of tissue morcellation, Arch Gynecol Obstet, DOI 10.1007/s00404-015-3788-9

# More-Cell-Safe

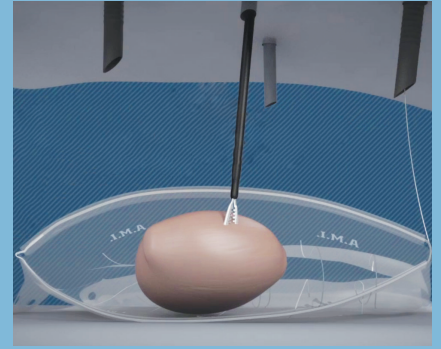
## Pasos para el uso de More-Cell-Safe



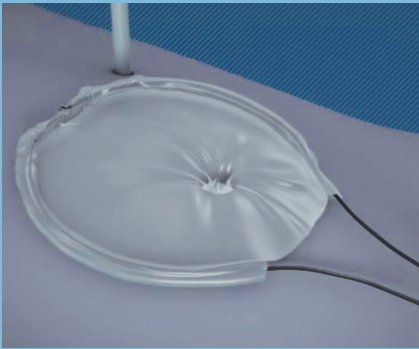
La bolsa More-Cell-Safe se introduce a través de un trocar de 12 mm.  
Ventaja: Fácil inserción gracias a la cubierta protectora



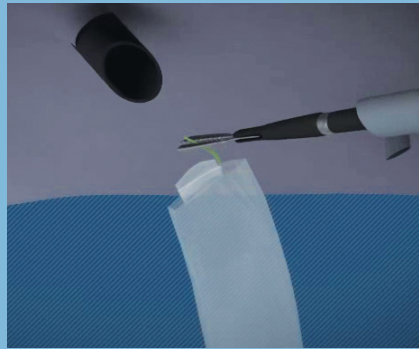
Aquí se muestra cómo se inserta la bolsa More-Cell-Safe en la cavidad abdominal.



El espécimen se coloca en la bolsa More-Cell-Safe.  
Ventaja: Amplio acceso con apertura automática



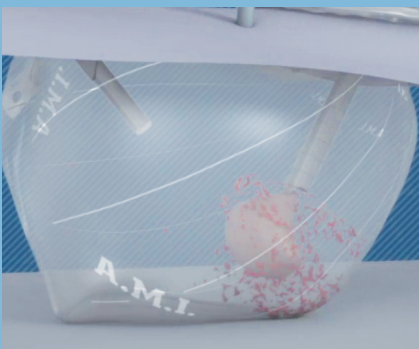
El acceso al morcelador / a la muestra se extenderá fuera de la cavidad abdominal.



El acceso óptico de la bolsa More-Cell-Safe es guiado externamente a través de un trocar óptico.



El Visi-Shield y la óptica se insertan a través de un trocar en el acceso óptico de la bolsa More-Cell-Safe. A continuación se conecta el CO<sup>2</sup>.  
Ventaja: Protección de la óptica contra la contaminación



La bolsa More-Cell-Safe se insufla con CO<sup>2</sup>. La morcelación segura puede llevarse a cabo bajo un control visual constante.  
Ventaja: El tejido morcelado permanece de forma segura en la bolsa hasta su retirada.


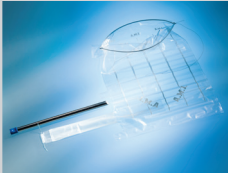


El acceso óptico de la bolsa More-Cell-Safe está cerrado por dos nudos atados.  
Ventaja: Se garantiza un cierre seguro para las células.



La bolsa More-Cell-Safe se extrae cuidadosamente, sin aplicar fuerza, de la cavidad abdominal a través del acceso a la muestra.  
Ventaja: Una extracción segura de todo el sistema de la cavidad abdominal, incluyendo el tejido morcelado restante y los líquidos - ¡ahorra tiempo!

# More-Cell-Safe

Referencias:	Producto	Detalles Técnicos
<b>MCS5111</b> 	<b>More-Cell-Safe</b> Sistema para reducir el derrame de células durante la morcelación eléctrica en la cirugía laparoscópica  Para una óptica de 0°.	El sistema More-Cell-Safe consiste en: <ul style="list-style-type: none"><li>- Bolsa More-Cell-Safe de doble acceso, hermética e insuflable</li><li>- Visi-Shield para la prevención de la contaminación óptica de 0°.</li></ul> 10 unidades / caja, entregados estériles
<b>MCS5151</b> 	<b>More-Cell-Safe 30</b> Sistema para reducir el derrame de células durante la morcelación eléctrica en la cirugía laparoscópica  Para una óptica de 30°	El sistema More-Cell-Safe consiste en: <ul style="list-style-type: none"><li>- Bolsa More-Cell de doble acceso, hermética e insuflable</li><li>- Visi-Shield para evitar la contaminación óptica de 30°</li></ul> 10 unidades / caja, entregados estériles

**DISTRIBUIDO POR:**

Presurgy SL

C/Pollensa, 4 Of. 7-8. Pl. 2  
28290 Las Rozas. Madrid. Spain.

pedidos@presurgy.com

Tel.: 916402087

[www.presurgy.com](http://www.presurgy.com)



**A.M.I. Headquarters**

A.M.I. GmbH

Im Letten 1

6800 Feldkirch

Austria

t +43 5522 90505-0

f +43 5522 90505-4006

e [info@ami.at](mailto:info@ami.at)

[www.ami.healthcare](http://www.ami.healthcare)

